



UNIVERSIDAD
DE SANTIAGO
DE CHILE

Usach theme

Beamer template

Erick Sanchez, desde Thomas Lambert
template

16 de marzo de 2022

Overview




1. Introducción

2. Layout

3. Elementos

4. Conclusión

The background features abstract geometric shapes. A large orange triangle is in the top-left corner, overlapping a smaller, darker orange triangle. A large grey triangle is in the bottom-left corner, overlapping the white background. The word 'Introducción' is centered in the white area.

Introducción



Introducción

Una breve introducción al template

USACHTHEME es un tema moderno, elegante y versátil para Beamer, basado en el tema TRIGON.

USACHTHEME viene con un montón de características adicionales de interés

- ▶ Múltiples variaciones de estilo para el título, la sección y las diapositivas normales
- ▶ Personalización sencilla de los colores del tema
- ▶ Muchas opciones prácticas para ajustar el diseño

The background consists of several overlapping geometric shapes. A large orange triangle is in the top-left corner. A smaller, darker orange triangle is partially overlapping it. A large grey triangle is in the bottom-left corner, overlapping the orange shapes. The rest of the background is white.

Layout



Layout

Variaciones de diseño

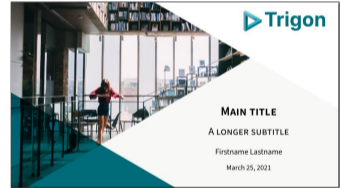
El estilo general para el título, la sección y los marcos regulares puede cambiarse fácilmente con opciones sencillas. Estos son algunos ejemplos para la página del título



plain



style1



style2 (default)

Layout

Fuentes



Este tema utiliza *Source Sans Pro* para todos los elementos por defecto. Esto se puede desactivar mediante la opción `usesourcefonts=false`.

Se puede añadir énfasis utilizando **bold** typeface, *italic*, **alert** o **simple colors**.

Las ecuaciones también se tipifican con esta fuente

$$F(x|\mu, s) = \int_{-\infty}^x s^{-1} \left(1 + e^{-\frac{v-\mu}{s}}\right)^{-2} e^{-\frac{v-\mu}{s}} dv = \frac{1}{1 + e^{-\frac{x-\mu}{s}}}$$

The background features abstract geometric shapes. A large orange triangle is in the top-left corner, overlapping a smaller, darker orange triangle. A light grey triangle is in the bottom-left corner, overlapping the orange shapes. The rest of the background is white.

Elementos

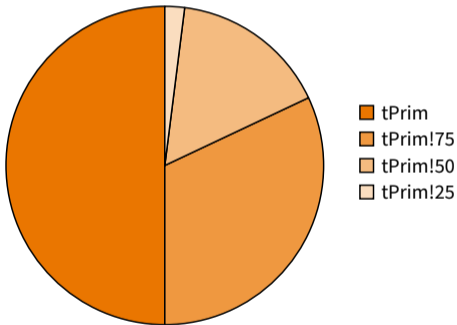


Elementos

Gráficos

Utiliza el color del tema `tPrim`, `tSec`, `tGrey` y `tAccent` para que los gráficos se ajusten directamente al tema principal de la presentación.

- ▶ Variantes sencillas con `color!x` para aclarar u oscurecer los colores



Elementos

Listas



Items

- ▶ Item 1
 - ▶ Subitem 1
 - ▶ Subitem 2
- ▶ Item 2
- ▶ Item 3

Enumeraciones

1. The Fellowship of the Ring,
2. The Two Towers,
3. The Return of the King.

Descripciones

- Trigon** Modern.
- Default** Outdated.

Elementos

Figuras

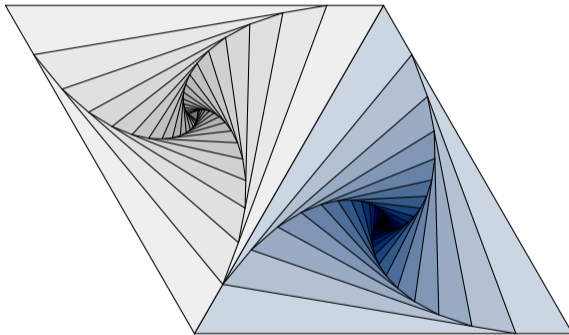


Figura 2: Triángulos rotados desde texample.net.



Cuadro 1: tabla ejemplo

	Velocity	Angle	Vertical force
	U	α	F_z
	[m/s]	[°]	[N]
2D simulation	9	2	9.23
3D simulation	10.0	3	15.039
Experiment A	11.31	2.5	13.2
Experiment B	11.26	2.7	12.6
Experiment C	11.33	2.47	13.6

Elementos

Bloques



Regular block

Un bloque normal

Alert block

Algo importante

Example block

No hay diferencia con el bloqueo regular para evitar una distracción excesiva

Elementos

Pie de página del marco



USACHTHEME define una plantilla personalizada para añadir un texto al pie de página. Se puede establecer a través de

```
\setbeamertemplate{frame footer}{My custom footer}
```

References



Algunas referencias para mostrar [allowframebreaks] [4, 2, 5, 1, 3]

The background features abstract geometric shapes. A large orange triangle is in the top-left corner, and a grey triangle is in the bottom-left corner. The rest of the background is white.

Conclusión

Resumen



Obtenga la fuente de este tema y la presentación de demostración en

`gitlab.com/thlamb/beamertHEME-trigon`

As for METROPOLIS, **USACHTHEME** is licensed under a Creative Commons Attribution-ShareAlike 4.0 International License.



Diapositivas de respaldo



A veces, es útil añadir diapositivas al final de la presentación para para consultarlas durante las preguntas del público.

La mejor manera de hacerlo es incluir el `\appendixnumberbeamer` en su preámbulo y llame a `\appendix` antes de las diapositivas de respaldo.

USACHTHEME desactivará automáticamente la numeración de las diapositivas y las barras de progreso para diapositivas en el apéndice.

Referencias I



P. Erdős.

A selection of problems and results in combinatorics.

In *Recent trends in combinatorics (Matrahaza, 1995)*, pages 1–6. Cambridge Univ. Press, Cambridge, 1995.



R. Graham, D. Knuth, and O. Patashnik.

Concrete mathematics.

Addison-Wesley, Reading, MA, 1989.



G. D. Greenwade.

The Comprehensive Tex Archive Network (CTAN).

TUGBoat, 14(3):342–351, 1993.

Referencias II



D. Knuth.

Two notes on notation.

Amer. Math. Monthly, 99:403–422, 1992.



H. Simpson.

Proof of the Riemann Hypothesis.

preprint (2003), available at <http://www.math.drofnats.edu/riemann.ps>, 2003.